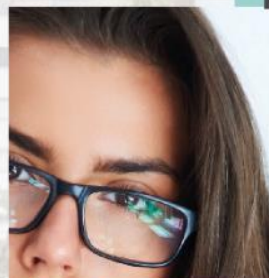
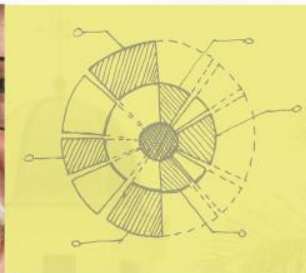
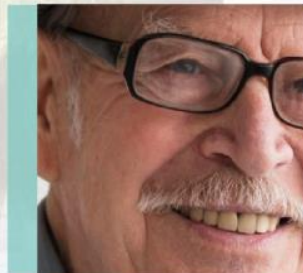
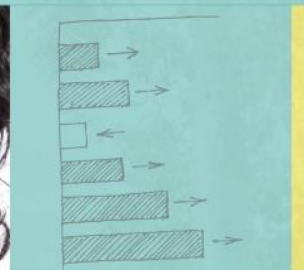
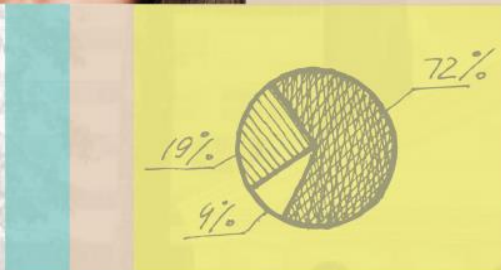


Primeros **100** días de Gobierno



**100 días de gobierno del
Alcalde de Itagüí
Diego Torres**



Ficha Técnica



NOMBRE DEL PROYECTO DE INVESTIGACIÓN

ALCALDÍA DE ITAGÜÍ 100 DÍAS DE GOBIERNO
DEL ALCALDE DIEGO TORRES

PERSONA QUE LA REALIZÓ

PRONÓSTICOS S.A.S.
NIT 900.782.587-0
RESOLUCIÓN CNE 4138 agosto 11 de 2022

PERSONA QUE LA ENCOMENDÓ

JARAMILLO LUJAN ESTRATEGIA Y COMUNICACIÓN S.A.S
NIT 901.130.195-3

FUENTE DE FINANCIACIÓN

JARAMILLO LUJAN ESTRATEGIA Y COMUNICACIÓN S.A.S
NIT 901.130.195-3

TIPO DE MUESTRA Y PROCEDIMIENTO UTILIZADO PARA SELECCIONAR LAS UNIDADES MUESTRALES

Aleatorio estratificado por género, rango de edad y zona de residencia

1. Selección aleatoria de cada fuente de información.
2. Selección aleatoria de una persona mayor de 18 años habitante del hogar, caminante de la zona o comerciante.

TAMAÑO DE LA MUESTRA

384 encuestas efectivas.

TEMA O TEMAS DE ESTUDIO

Percepción de los ciudadanos residentes en el Municipio de ITAGÜÍ sobre los 100 días de gestión del Alcalde de Itagüí Diego Torres.

PREGUNTAS CONCRETAS QUE SE FORMULARON

Ver cuestionario adjunto.

PERSONAJES Y MOVIMIENTOS POLÍTICOS POR QUIENES SE INDAGO

Diego Torres / Gustavo Petro.

ÁREA (UNIVERSO GEOGRÁFICO Y UNIVERSO DE LA POBLACIÓN)

Zona Urbana en los diferentes barrios del Municipio de Itagüí.

TÉCNICA UTILIZADA PARA LA SELECCIÓN DE LA MUESTRA

Presencial: 10 encuestadores y 2 supervisores.
Supervisión presencial y directa.

FECHA DE RECOLECCIÓN

Abril 13 al 14 de 2024

MÁRGEN DE ERROR

5.00%

NIVEL DE CONFIANZA

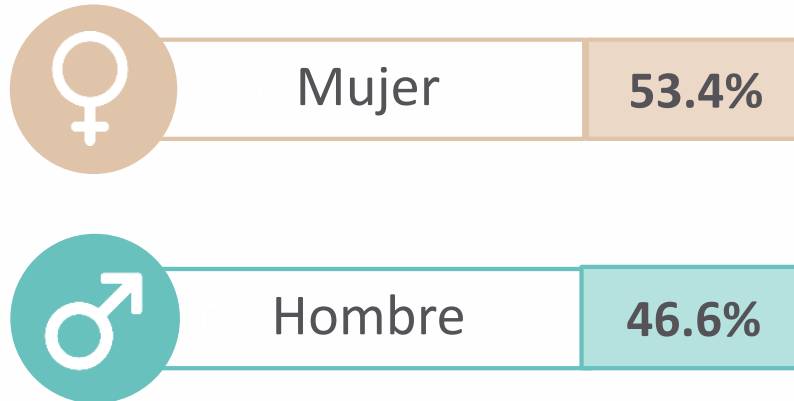
95.00%

Primeros
100
días de
Gobierno

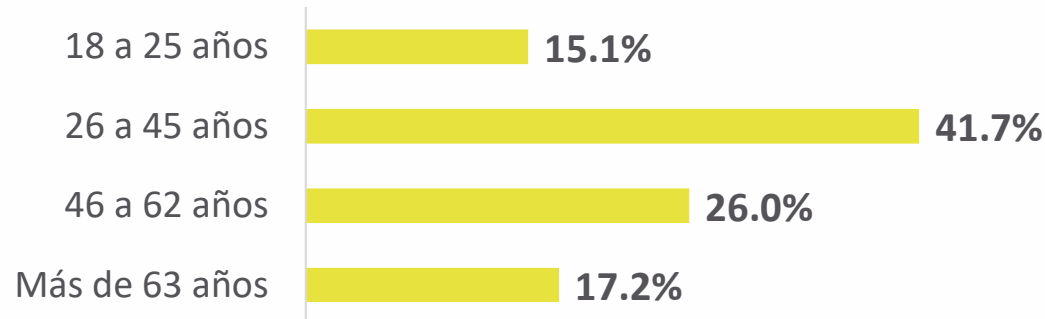
Datos Demográficos



Género



Edades



Primeros
100
días de
Gobierno

Resultados



Central de Monitoreo, 695 cámaras 24/7:



La apertura del nuevo tramo de Metroplús, 1 KM de nuevas vías en doble calzada y 1,6 km de andenes y 1 km de ciclorutas:



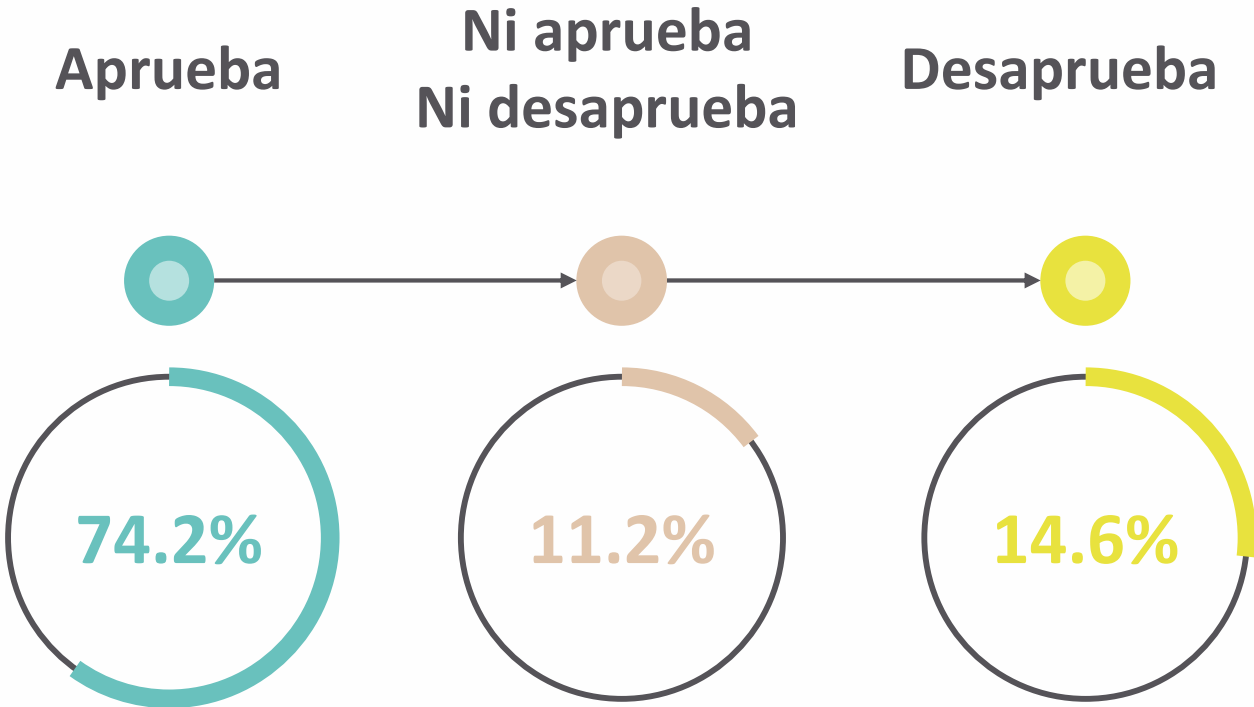
La conexión de agua potable en la vereda El Ajizal:



La construcción del intercambio vial en la autopista Sur, en el sector de Fábricas Unidas:

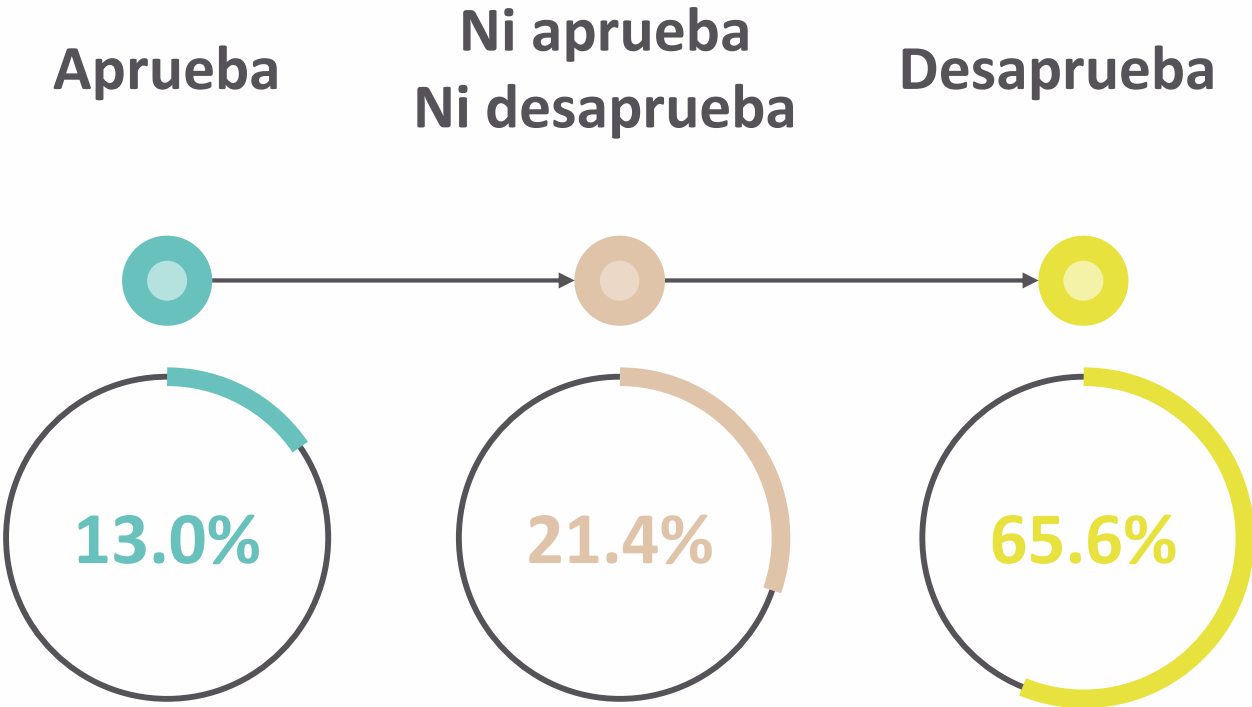


Aprobación en estos 100 días de gobierno del Alcalde de Itagüí Diego Torres



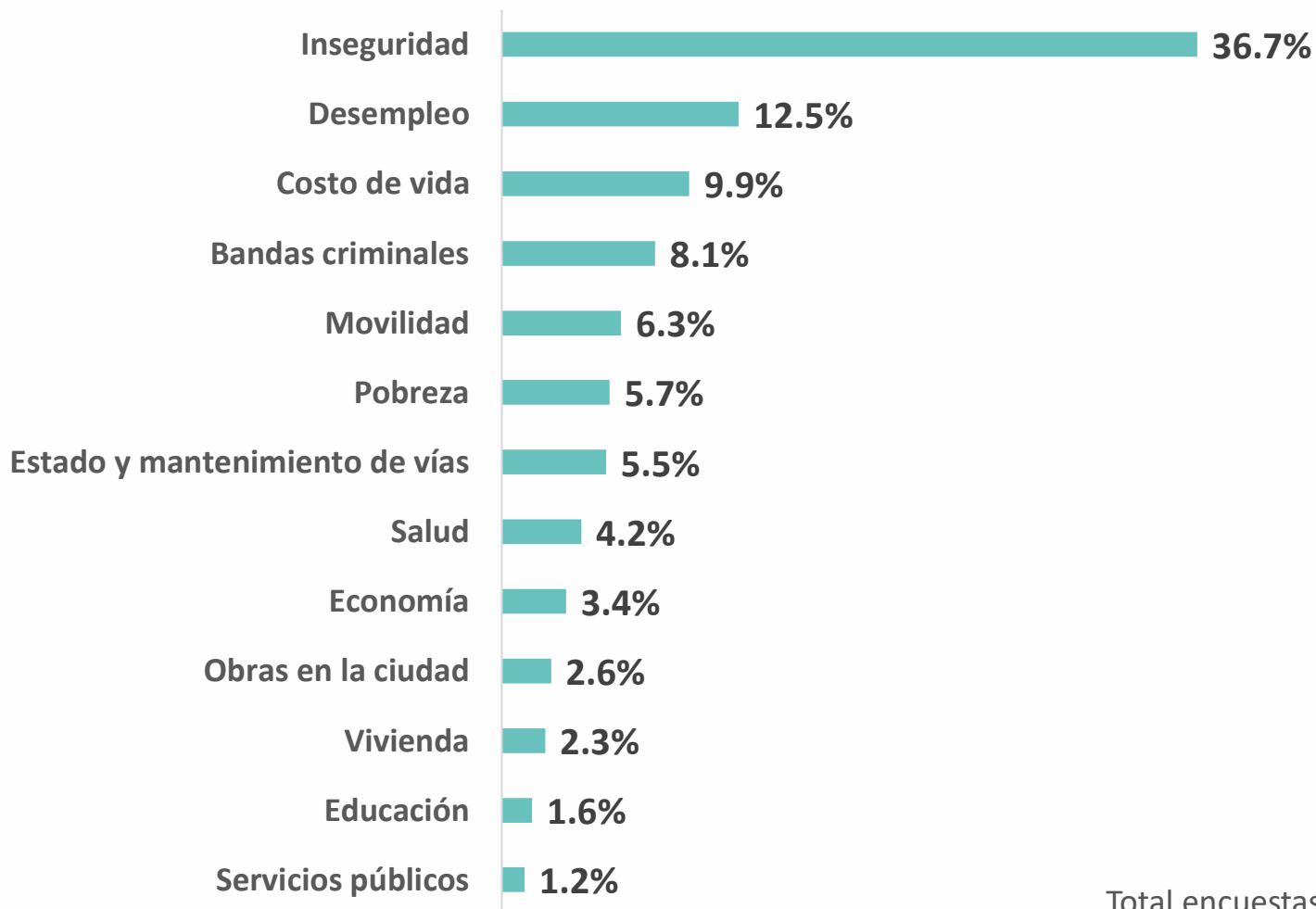
Total encuestas: 384

Aprobación de la gestión del Presidente de Colombia Gustavo Petro



Total encuestas: 384

¿Cuál de los problemas que actualmente se presentan en el Municipio de Itagüí le gustaría que el Alcalde DIEGO TORRES solucione?



Total encuestas: 384

Primeros
100
días de
Gobierno

Muchas Gracias

